



Fondi POC Campania 2014-2020 D.G.R.C. n.182 del 04/04/2023

Comune di Mercogliano  
Provincia di Avellino

INTERVENTI VOLTI ALLA VALORIZZAZIONE DELLE  
CELEBRAZIONI DEL IX CENTENARIO FONDAZIONE SANTUARIO  
DI MONTEVERGINE - ANNO GIUBILIARE VERGINIANO



società cooperativa  
**costructuraconsulting** | Via ramiro marcone, 105  
83013 mercogliano  
avellino italia  
t/F +39 0825 787611  
e\_contact@costructura.it  
p\_certificata@pec.costructura.it  
www.costructura.it

COMMESSA:  
MIGLIORAMENTO DELL'ACCOGLIENZA  
DEI PELLEGRINI  
*Ammodernamento dei servizi igienici*  
TIPO: **A \_ PROGETTO ARCHITETTONICO** LIVELLO PROGETTAZIONE: DEFINITIVO/ESECUTIVO

TITOLO: **FASCICOLO PROGETTO ARCHITETTONICO** ELABORATO: **A.02**

CODICE DOCUMENTO: C357|DPA|D01

revisione 00	data MAG. 2023	descrizione modifica 1ª EMISSIONE	redatto MAZZELLA	approvato SAMPETRO	autorizzato PELLECCHIA
-----------------	-------------------	--------------------------------------	---------------------	-----------------------	---------------------------

IL COMMITTENTE:



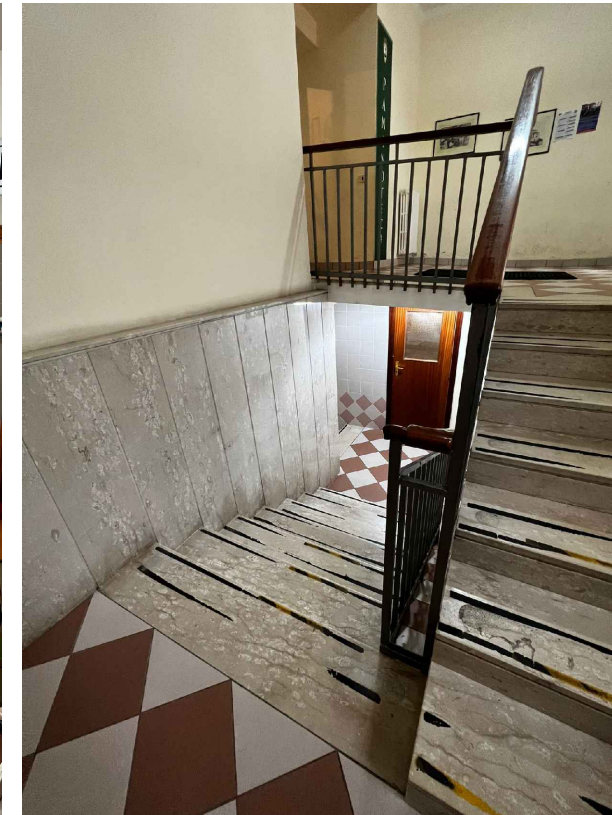
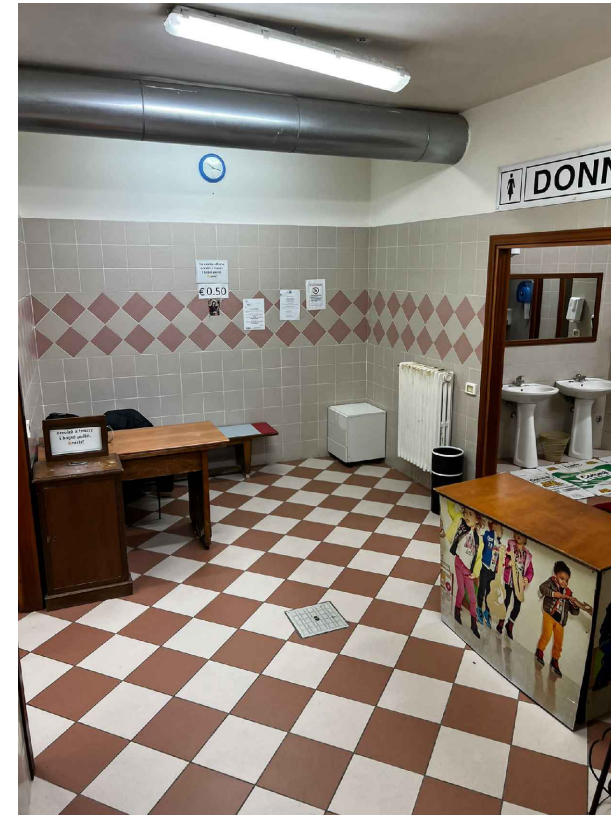
Via Loreto, n°1  
Cap 83013 - Mercogliano (AV)

Coordinamento prestazioni  
specialistiche  
arch. Marco MAZZELLA

R.U.P.  
RICCARDO LUCA GUARIGLIA  
ABATE ORDINARIO







1

2

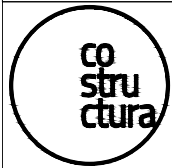
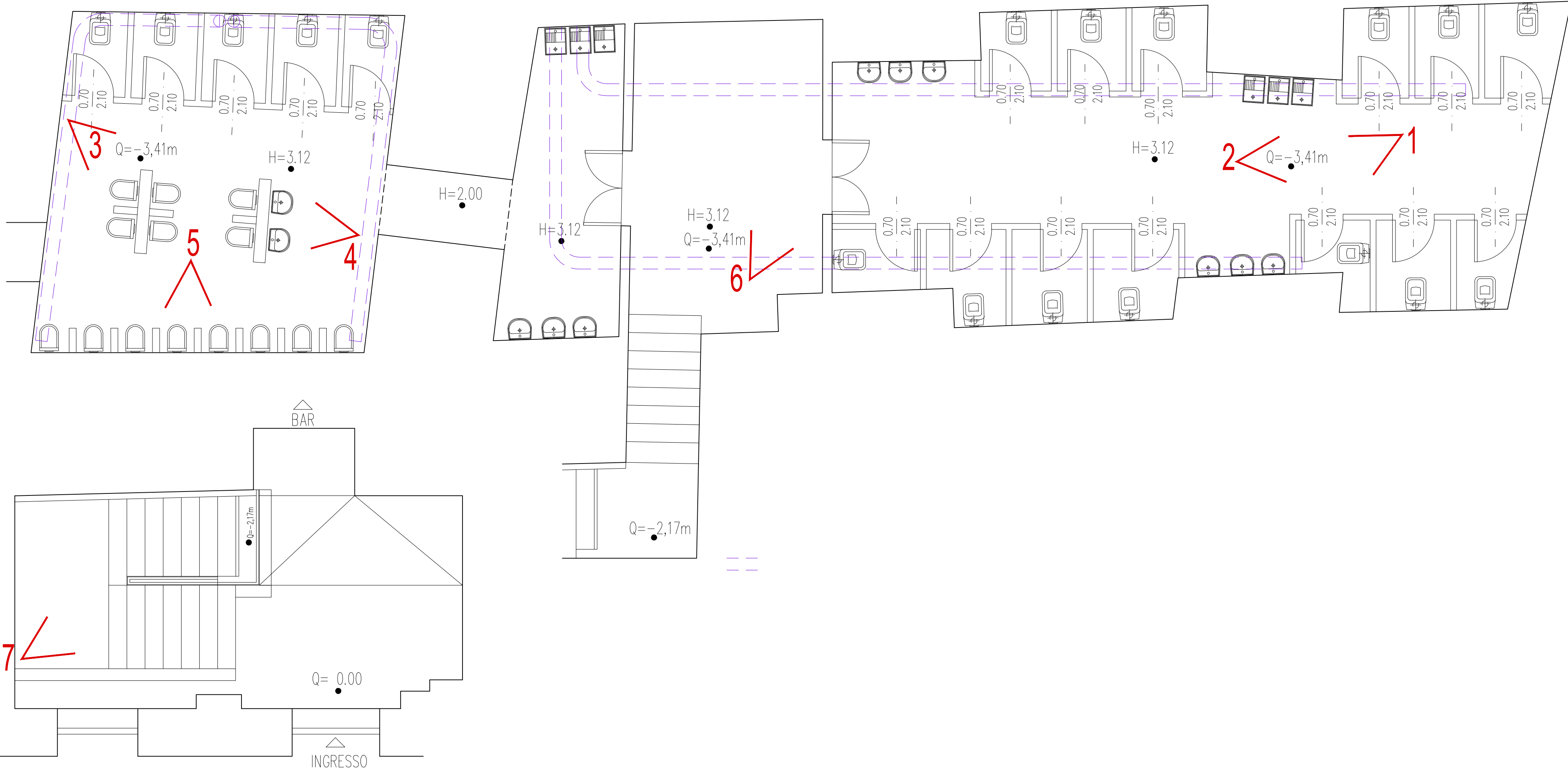
3

4

5

6

7



costructura consulting

Responsabile commessa  
ing. Nicola Sampietro

Progettista specialistico  
arch. Marco Mazzella

TIPOLOGIA INTERVENTO:

Opere di manutenzione straordinaria blocco bagni pubblici a servizio del Santuario Abbazia di Montevergine

IL COMMITTENTE



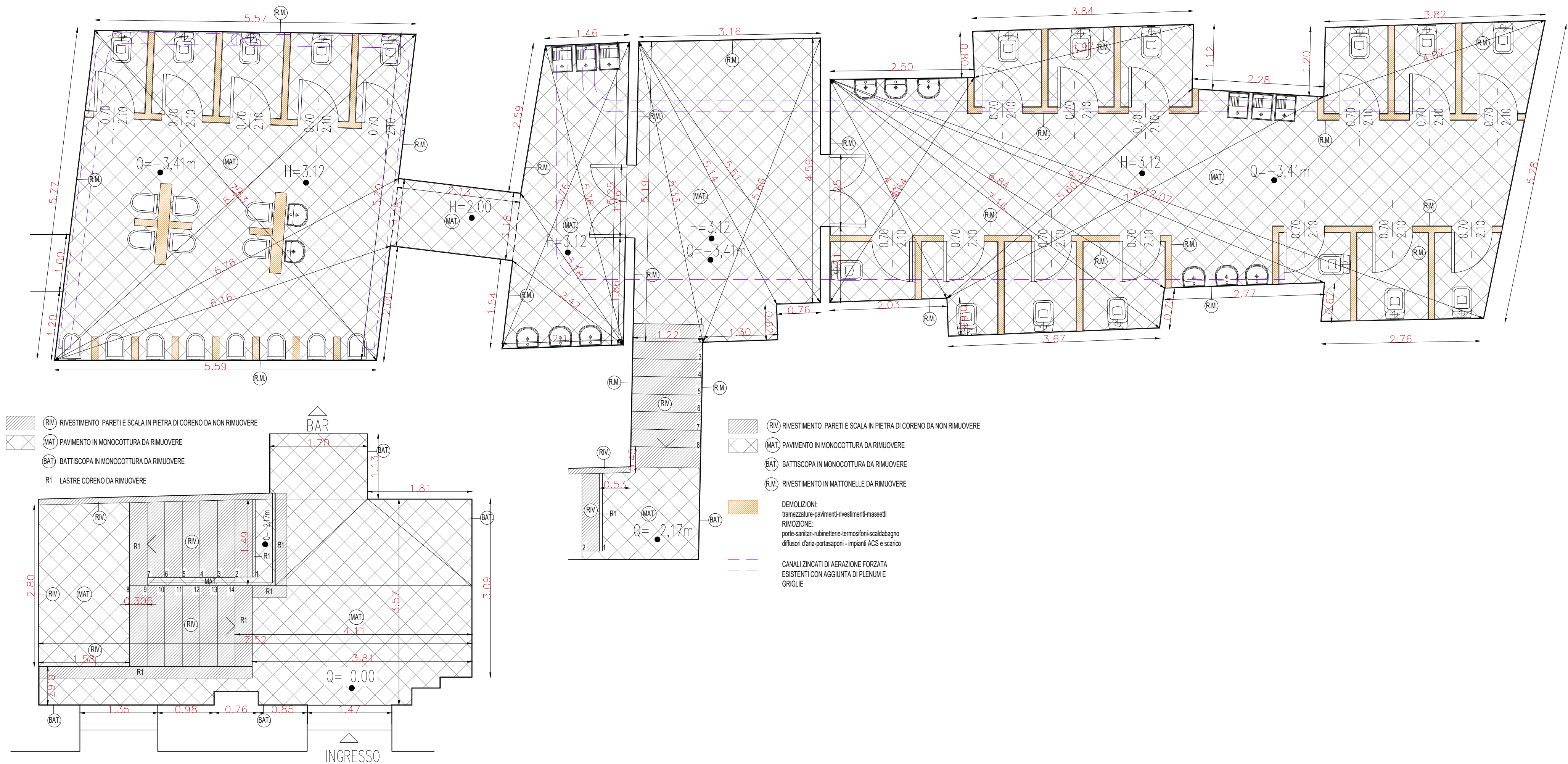
TAV.1

Santuario Abbazia Montevergine

Stato di fatto: PIANTE RILIEVO FOTOGRAFICO

SCALA 1:50





costructura consulting

Responsabile commessa  
ing. Nicola Sampietro

Progettista specialistico  
arch. Marco Mazzella

Stato di fatto: PIANTE OPERE DI DEMOLIZIONE

SCALA 1:50

TIPOLOGIA INTERVENTO:

Opere di manutenzione straordinaria blocco bagni pubblici a servizio del Santuario Abbazia di Montevergine

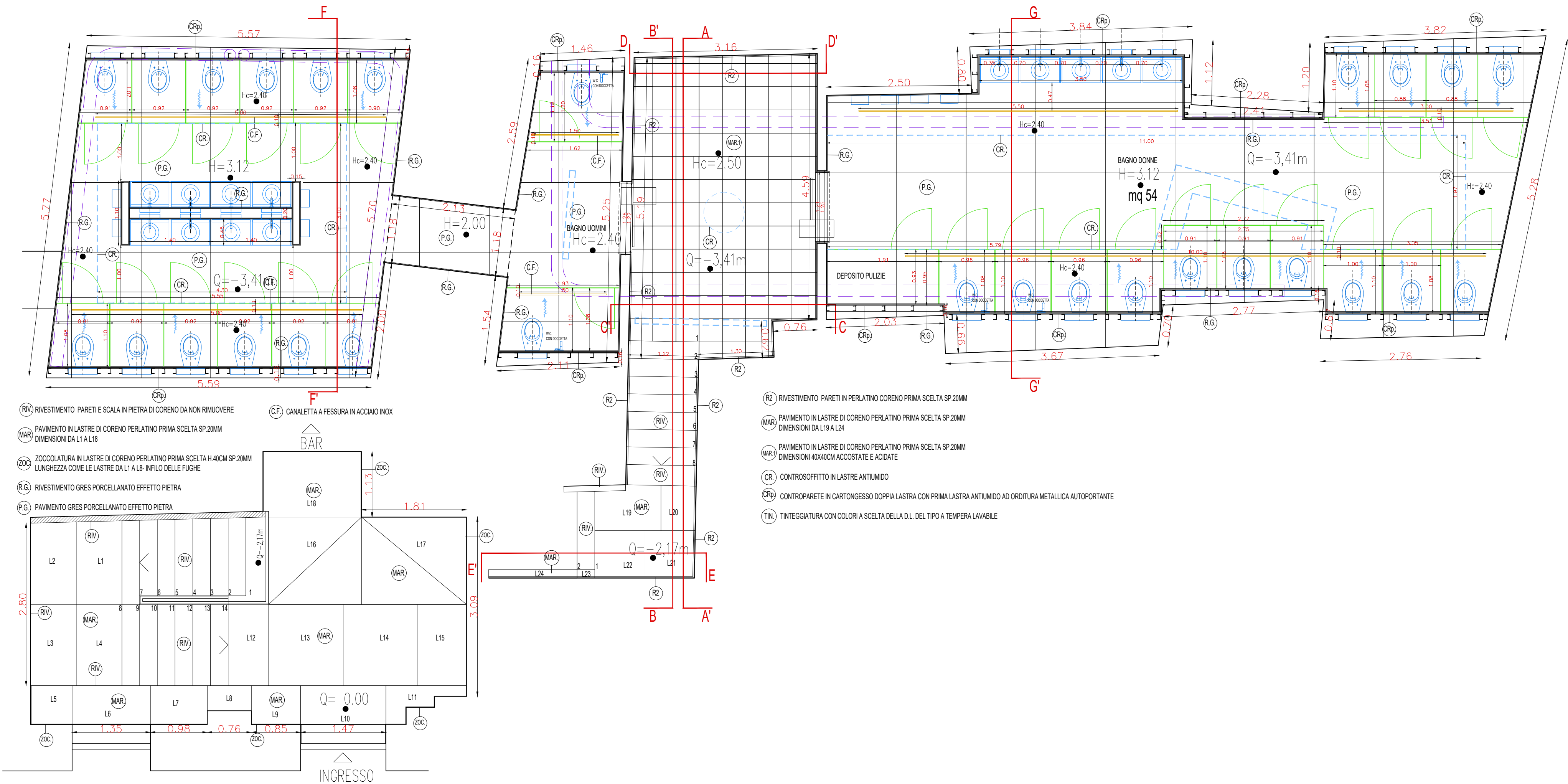
PIANTA DELLE OPERE DI DEMOLIZIONE

IL COMMITTENTE

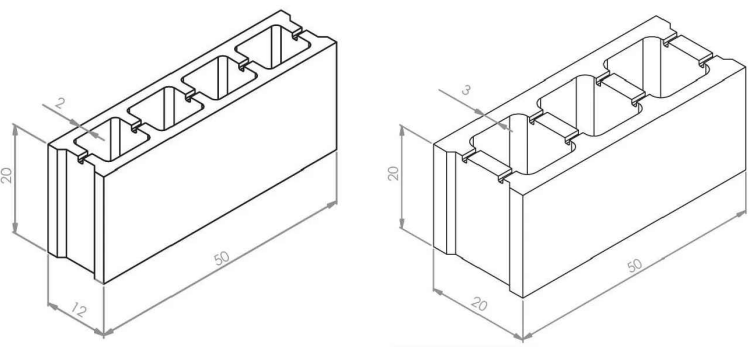


TAV.2

Santuario Abbazia Montevergine

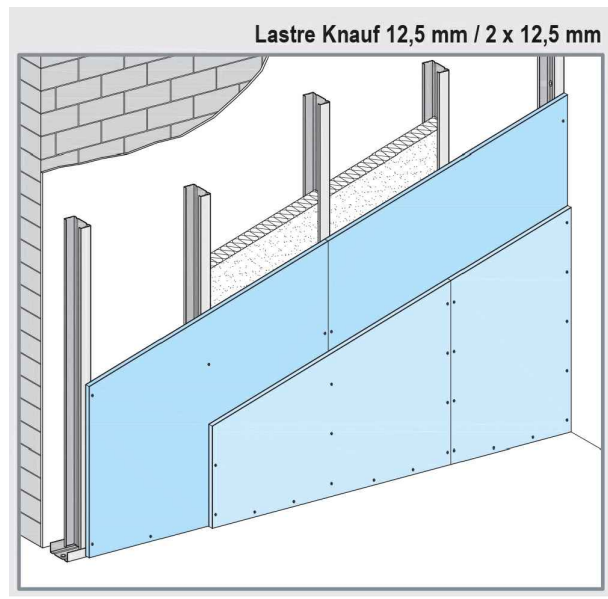




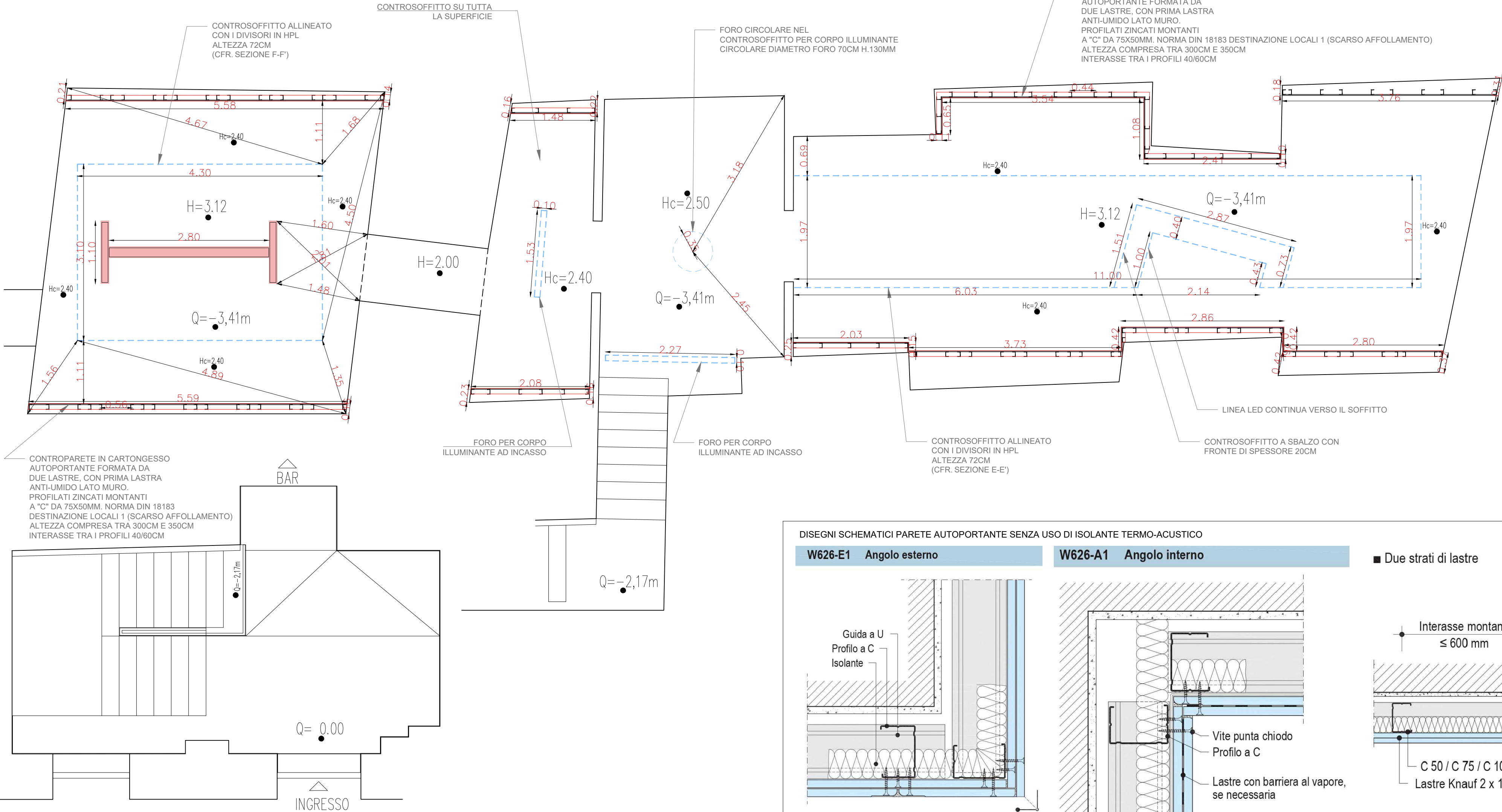


**COSTRUZIONE:**  
Tramezzature in blocchi di cls alleggerito  
sp. 20x20x50cm - sp. 12x20x50cm

**COSTRUZIONE:**  
controparete in cartongesso formata da  
due lastre, con prima lastra anti-umido lato muro.  
profilati zincati montanti a "c" da 75x50mm. Norma DIN  
18183 destinazione locali 1 (scarso affollamento)  
altezza compresa tra 300cm e 350cm interasse tra i profili  
40/60cm



CONTROPARETE IN CARTONGESSO  
AUTOPORTANTE FORMATA DA  
DUE LASTRE, CON PRIMA LASTRA  
ANTI-UMIDO LATO MURO.  
PROFILATI ZINCATI MONTANTI  
A "C" DA 75X50MM. NORMA DIN 18183 DESTINAZIONE LOCALI 1 (SCARSO AFFOLLAMENTO)  
ALTEZZA COMPRESA TRA 300CM E 350CM  
INTERASSE TRA I PROFILI 40/60CM

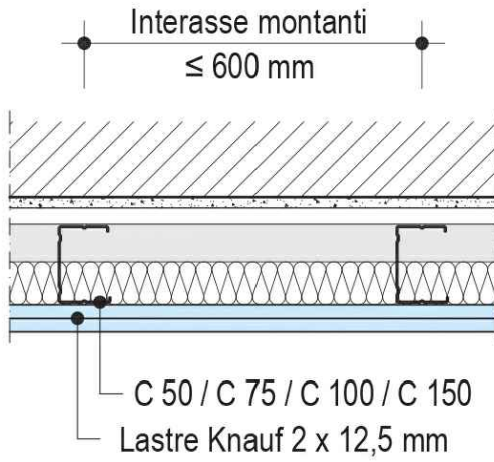
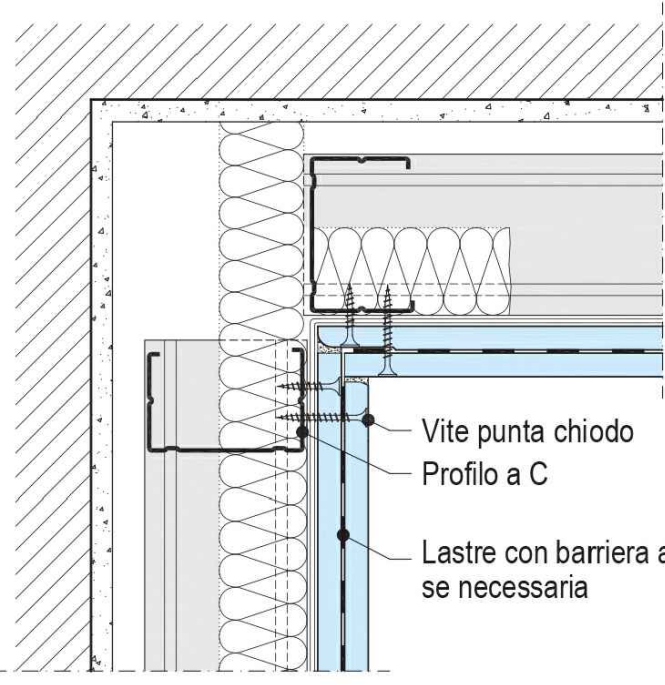
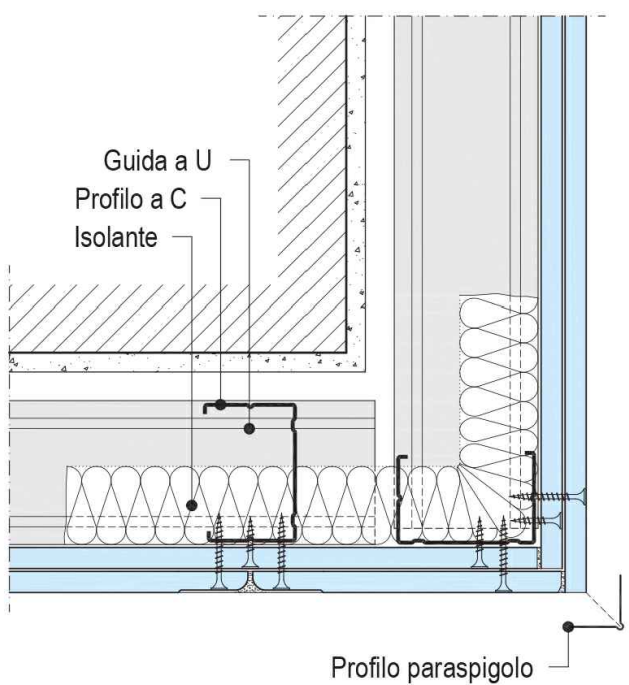


DISEGNI SCHEMATICI PARETE AUTOPORTANTE SENZA USO DI ISOLANTE TERMO-ACUSTICO

W626-E1 Angolo esterno

W626-A1 Angolo interno

■ Due strati di lastre



costructura consulting

Responsabile commessa  
ing. Nicola Sampietro

Progettista specialistico  
arch. Marco Mazzella

**TIPOLOGIA INTERVENTO:**

Opere di manutenzione straordinaria blocco bagni pubblici a servizio del Santuario Abbazia di Montevergine  
TRAMEZZATURE E CONTROPARETI IN CARTONGESSO  
CONTROSOFFITTI

IL COMMITTENTE



TAV.4

Santuario Abbazia Montevergine

Progetto: PIANTA PIANO INTERRATO

SCALA 1:50



Sand

Formato

120x120 cm  
30x60 cm  
60x60 cm  
60x120 cm  
75x75 cm  
75x150 cm

Caratteristiche tecniche



Crediti LEED



Certificazione Greenguard

Declare.



Declare



Ivory

Formato

120x120 cm  
30x60 cm  
60x60 cm  
60x120 cm  
75x75 cm  
75x150 cm

Caratteristiche tecniche



Crediti LEED



Certificazione Greenguard

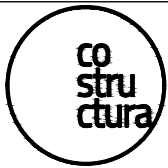
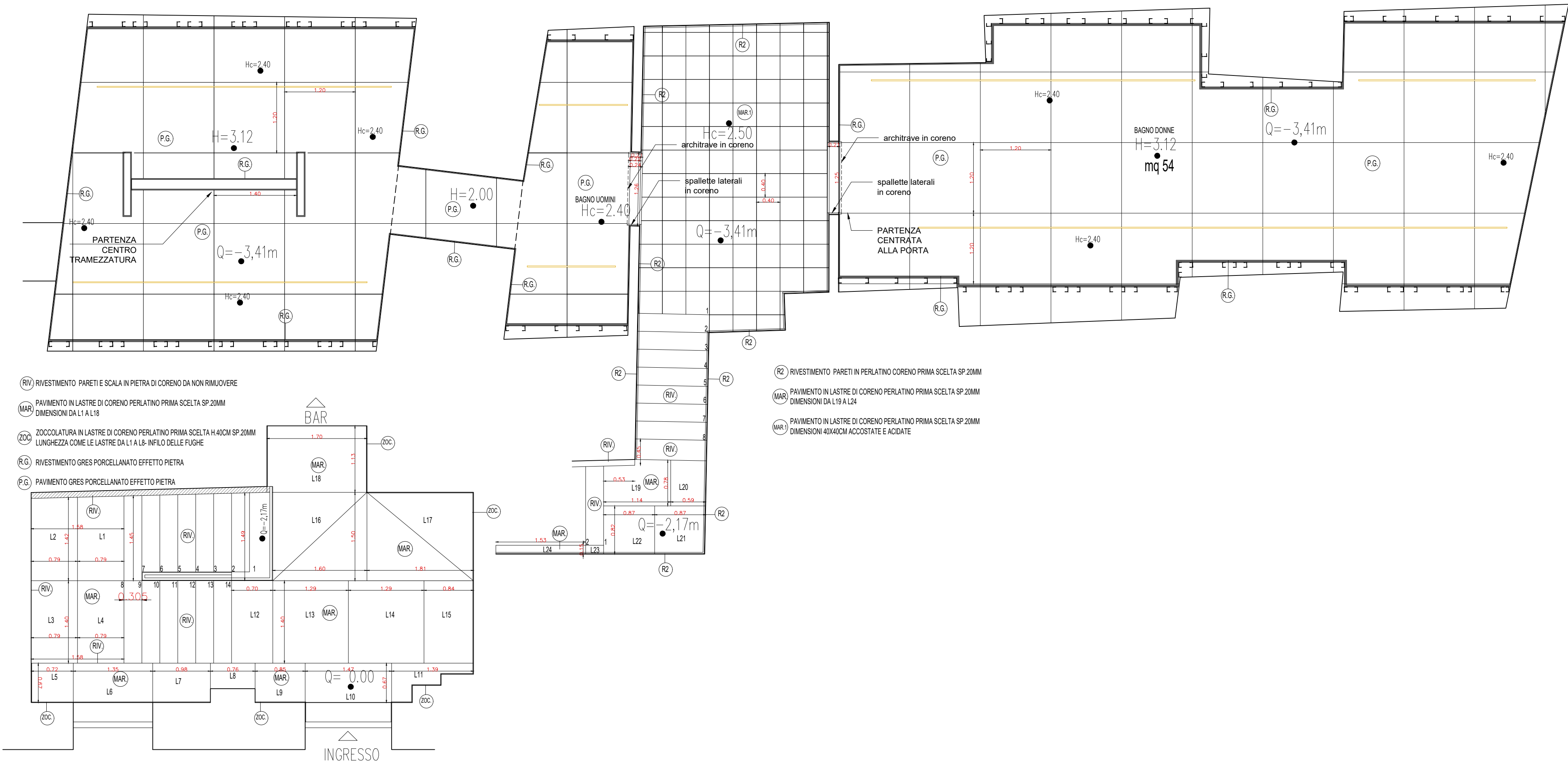
Declare.



Declare

Pavimento formato 120x120cm

Rivestimento formato 60x120cm



costructura consulting

Responsabile commessa  
ing. Nicola Sampietro

Progettista specialistico  
arch. Marco Mazzella

TIPOLOGIA INTERVENTO:

Opere di manutenzione straordinaria blocco bagni pubblici a servizio del Santuario Abbazia di Montevergine  
PAVIMENTI E RIVESTIMENTI

IL COMMITTENTE



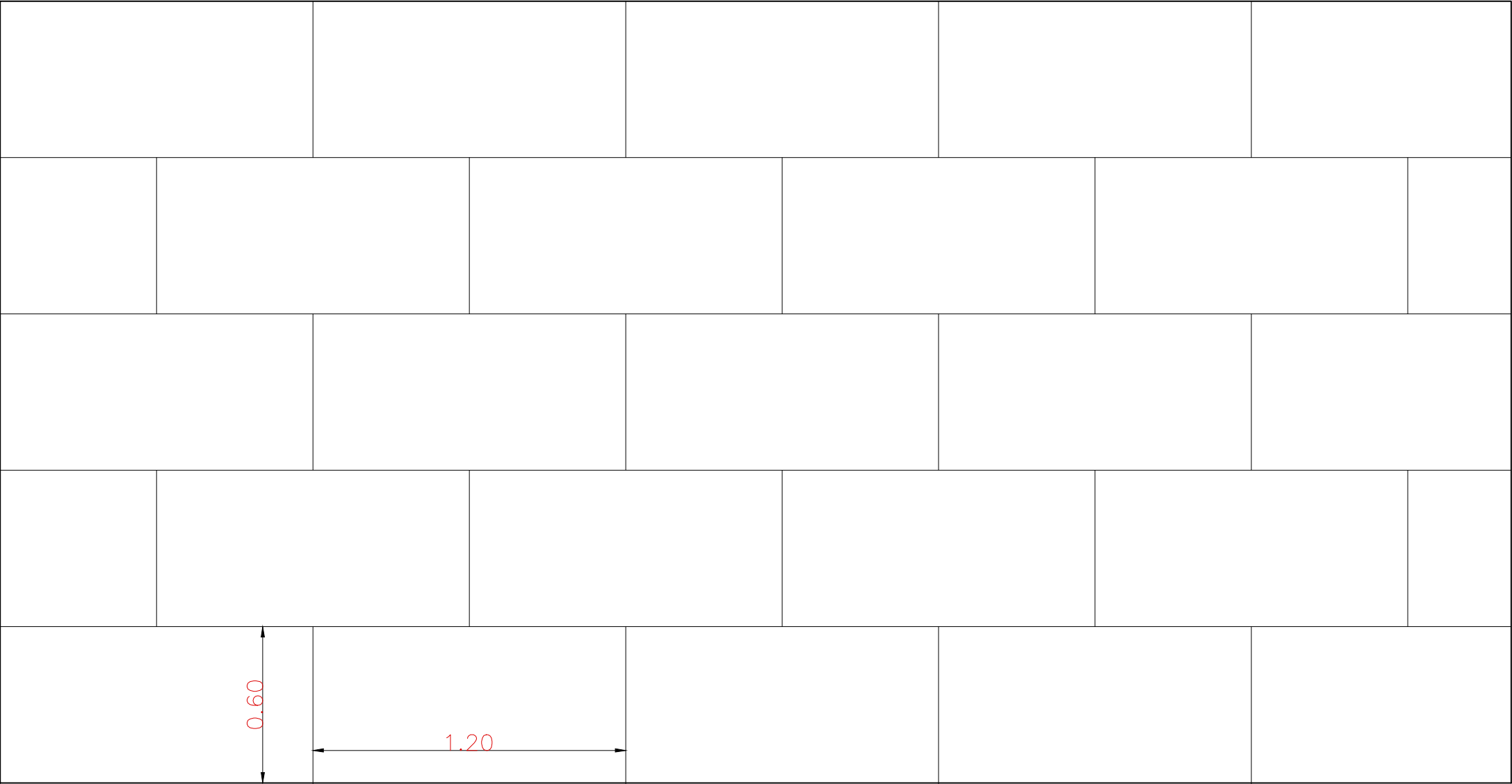
TAV.5

Santuario Abbazia Montevergine



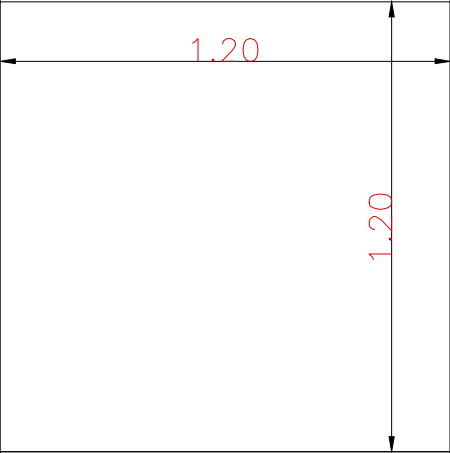
N.B. IL SISTEMA DI POSA SARA' STABILITO IN CANTIERE SEGUENDO LA LOGICA DEL MASSIMO UTILIZZO RIDUCENDO AL MINIMO GLI SFRIDI DI MATERIALE E QUINDI DI TRASPORTO A RIFIUTO

IL SISTEMA DI POSA 1 RISPECCHIA LA MASSIMIZZAZIONE DEL MATERIALE

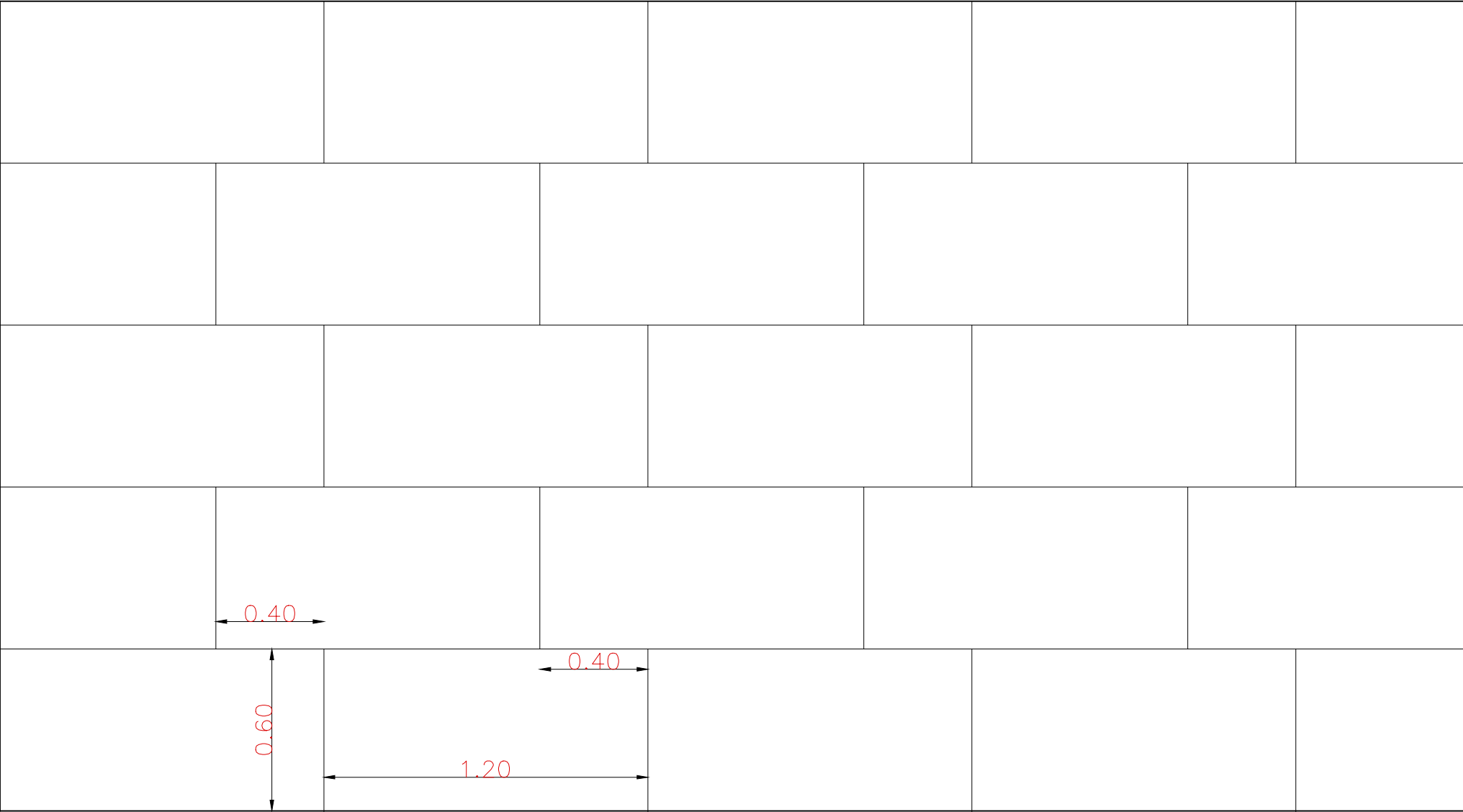


RIVESTIMENTO A  
SPACCAMATTONI

INFILATA DI FUGHE  
TRA PAVIMENTO E  
RIVESTIMENTO

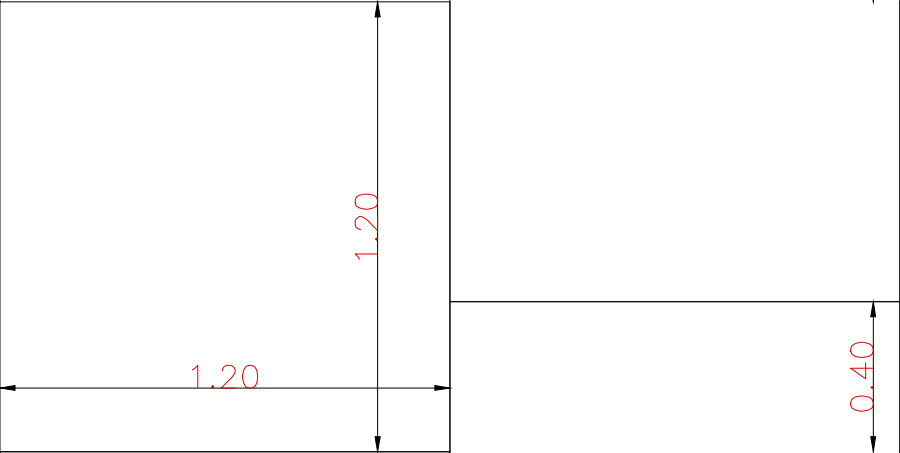


PAVIMENTO: SISTEMA DI POSA IN PARALLELO 1



RIVESTIMENTO A  
POSA SFALSATA

INFILATA DI FUGHE  
TRA PAVIMENTO E  
RIVESTIMENTO



PAVIMENTO: SISTEMA DI POSA SFALSATO 2



costructura consulting

Responsabile commessa  
ing. Nicola Sampietro

Progettista specialistico  
arch. Marco Mazzella

TIPOLOGIA INTERVENTO:

Opere di manutenzione straordinaria blocco bagni pubblici a servizio del Santuario Abbazia di Montevergine  
PAVIMENTAZIONI E RIVESTIMENTI - SISTEMI DI POSA

IL COMMITTENTE

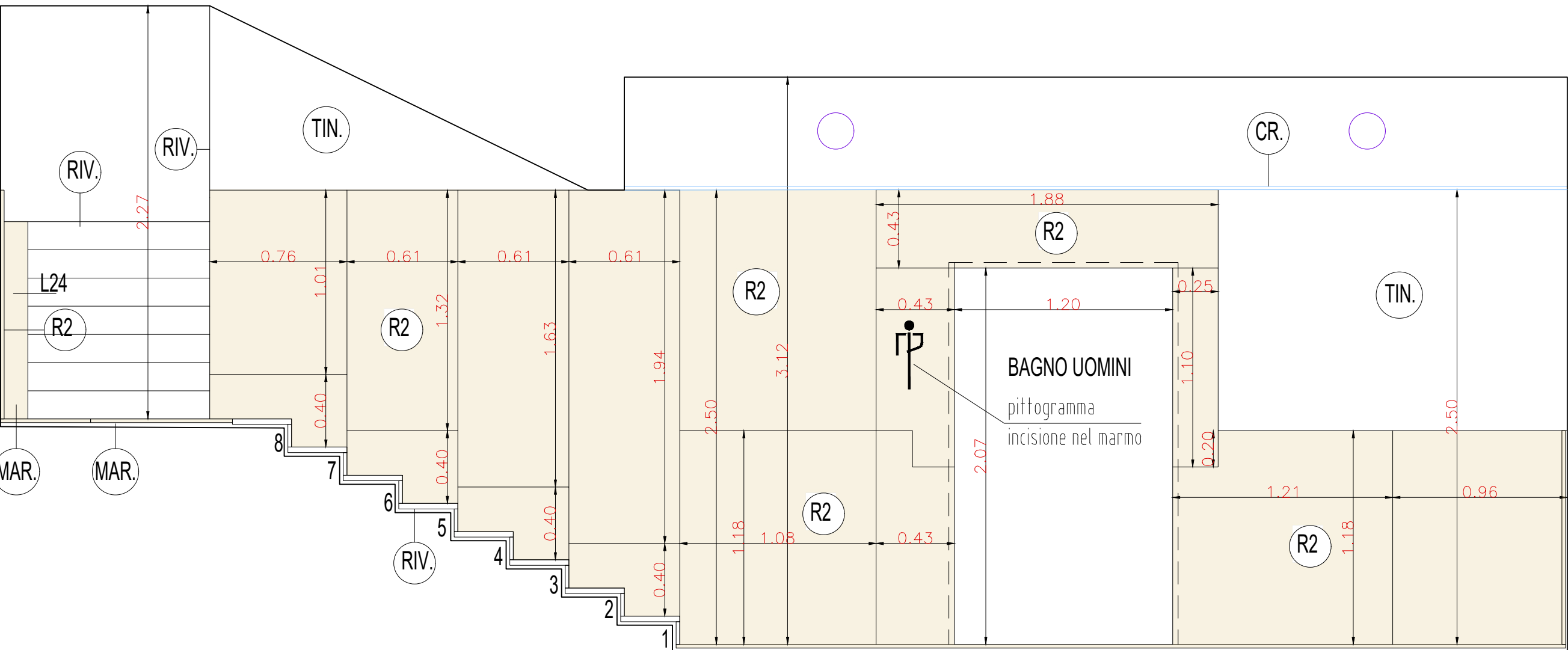


TAV.6

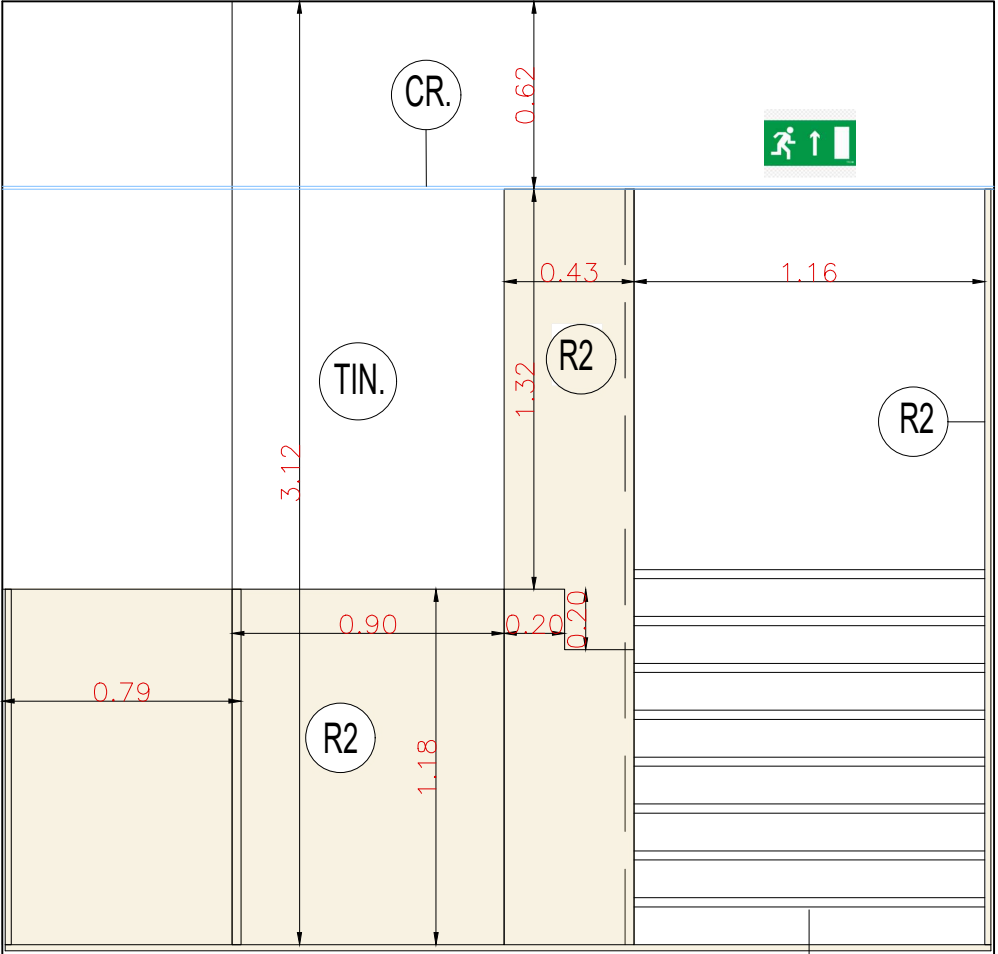
Santuario Abbazia Montevergine



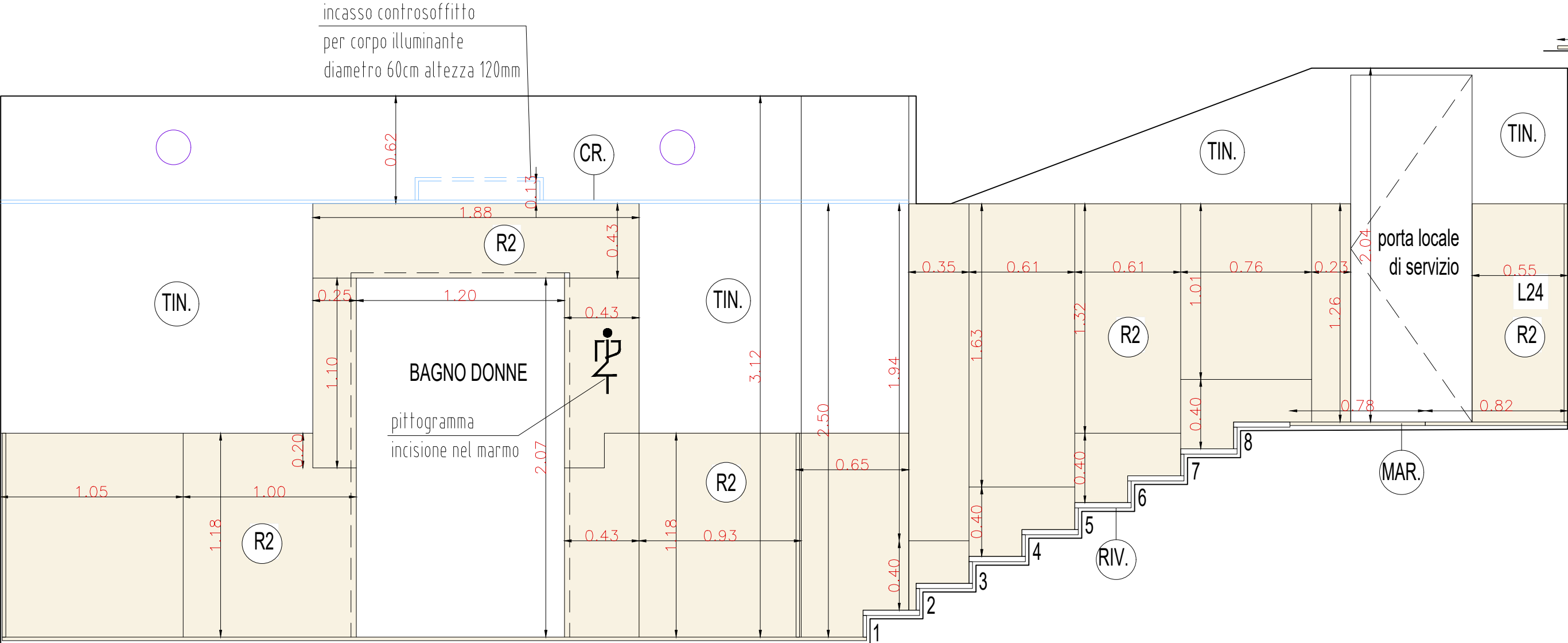




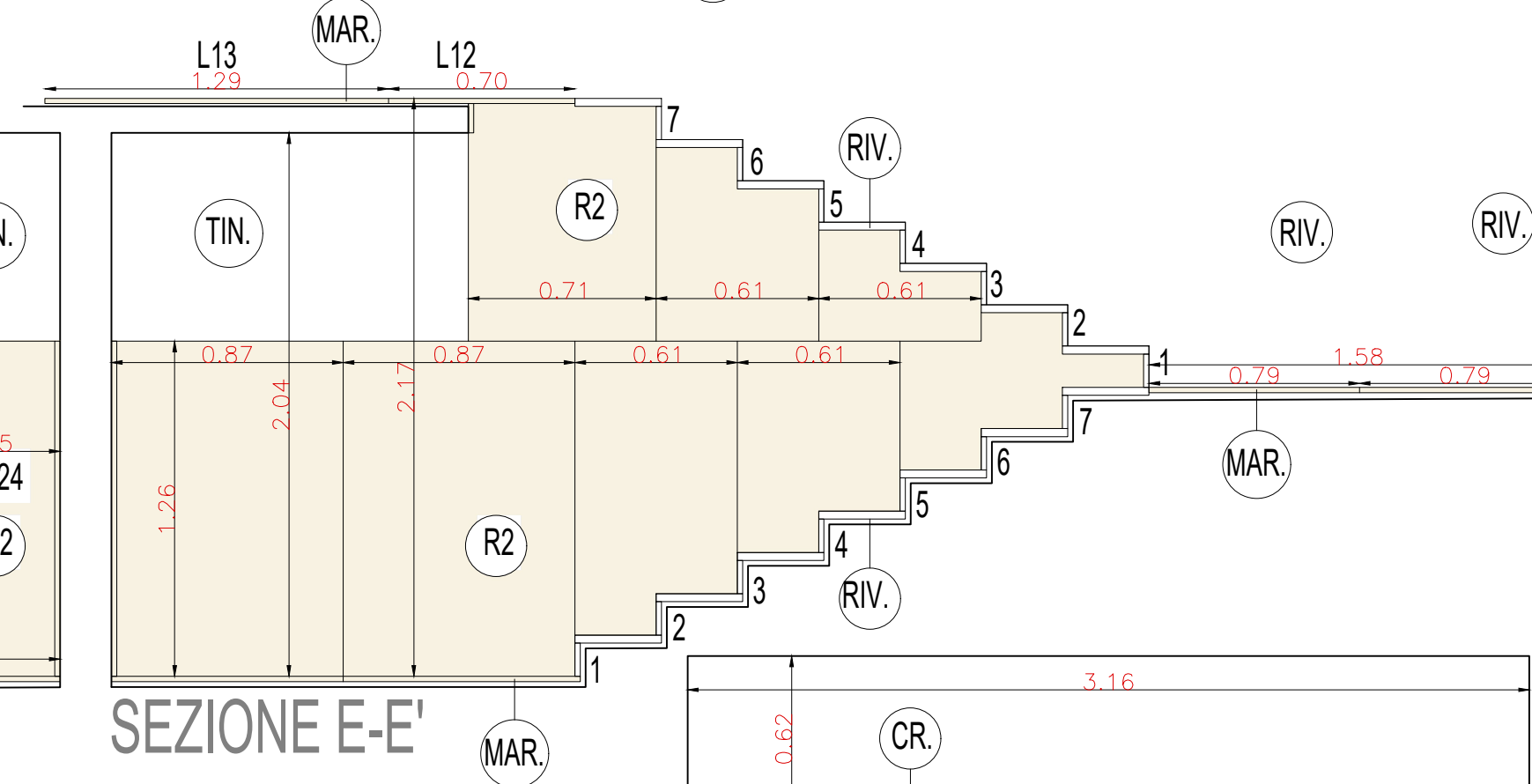
SEZIONE B-B'



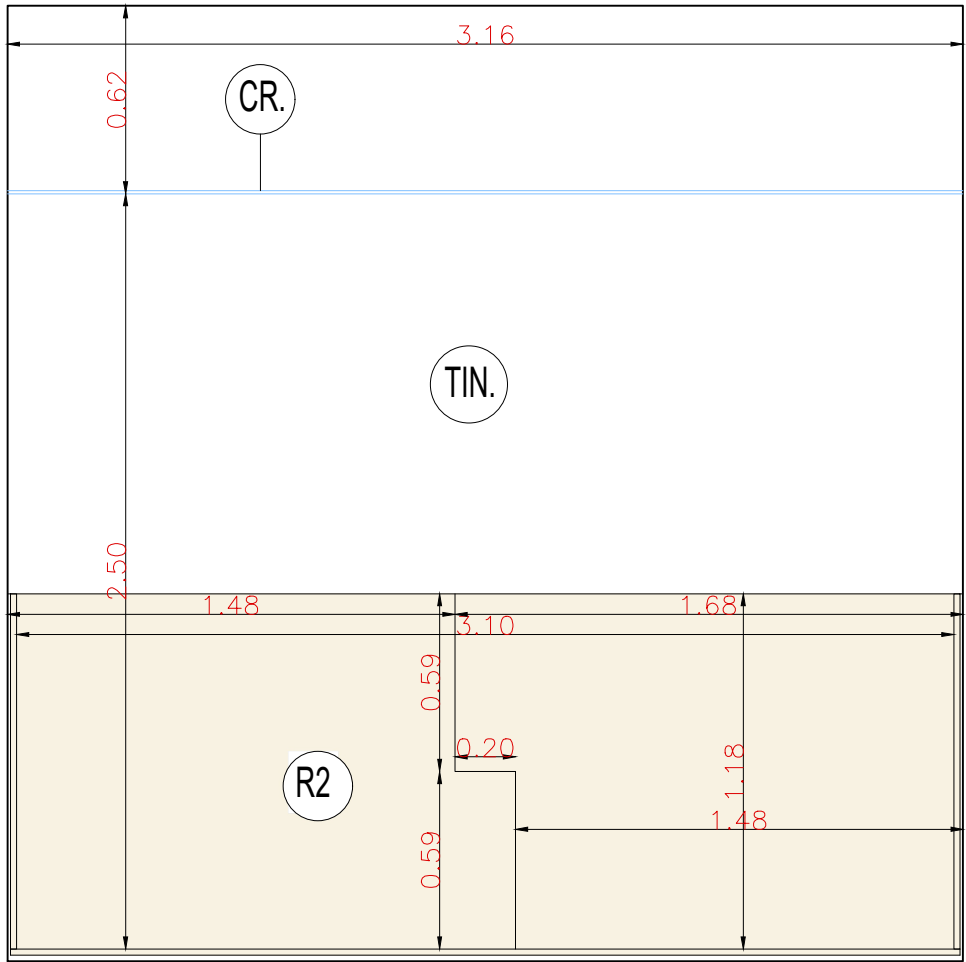
SEZIONE C-C'



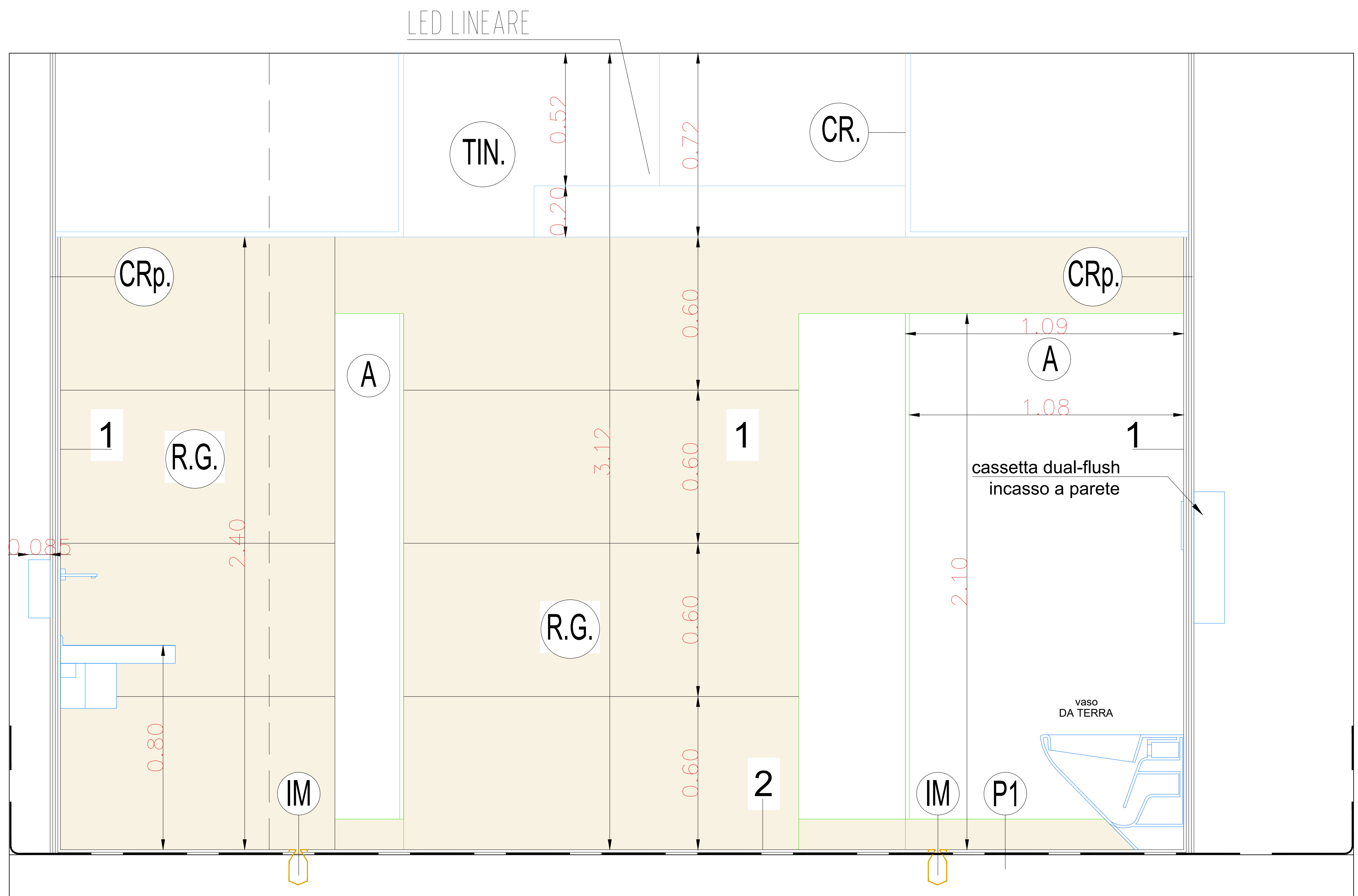
SEZIONE A-A'



SEZIONE E-E'

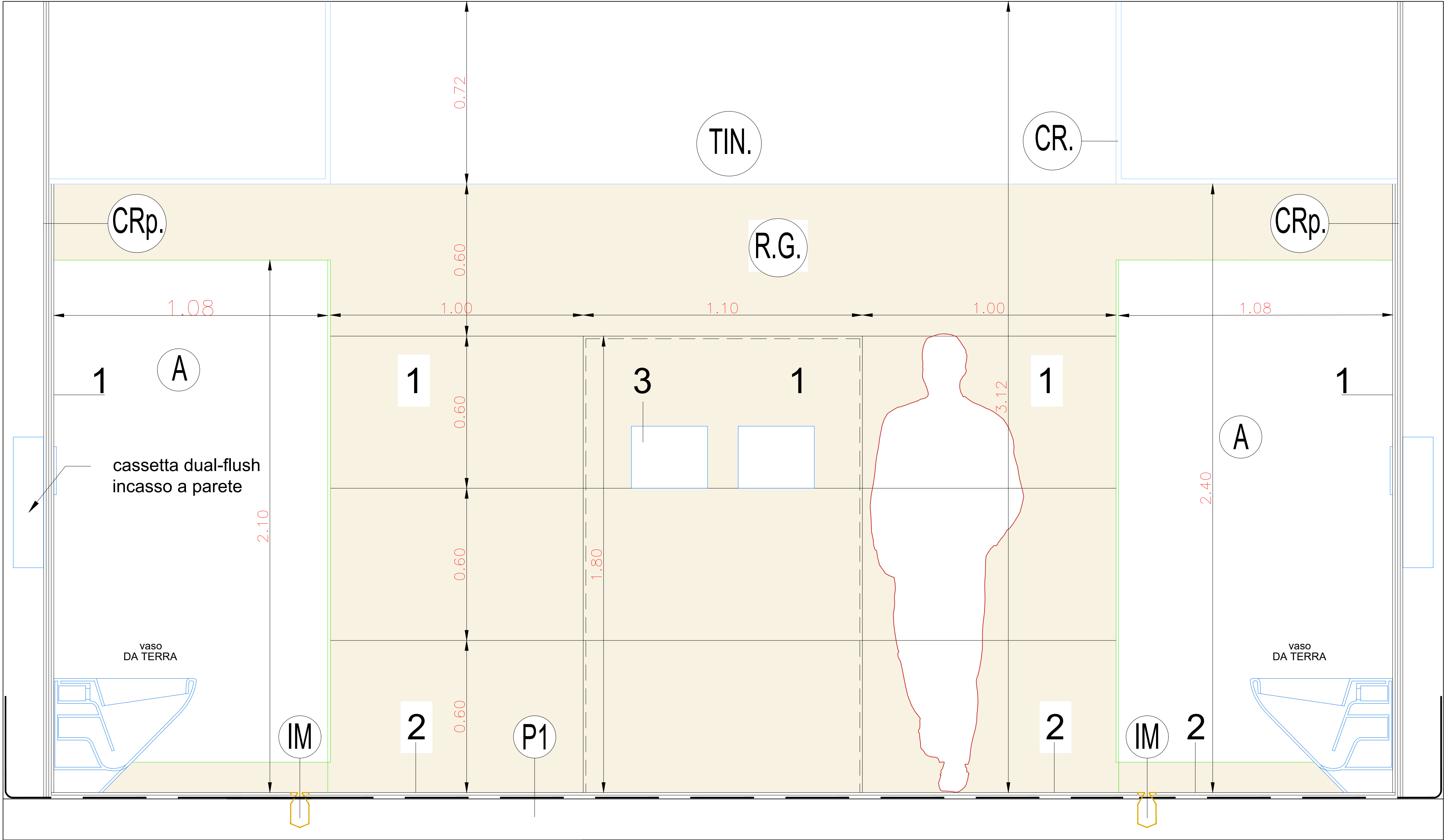


SEZIONE D-D'



SEZIONE G-G'





SEZIONE F-F'

LEGENDA FINITURE

- P1
1.

Massetto cementizio premiscelato per interni e per esterni additivato con resine acriliche come ponte di adesione, staggiato e frattazzato, resistenza a compressione 25 N/mm² con lieve pendenza verso la canaletta a fessura;
2.

Applicazione di malta cementizia bicomponente elastica flessibile fino a -20°C a base di leganti cementizi, aggregati selezionati a grana fine, fibre sintetiche, additivi speciali e polimeri sintetici in dispersione acquosa (tipo Mapelastic della MAPEI S.p.A.) armata con rete in fibra di vetro alcali resistente (in conformità alla guida ETAG 004) a maglia 4,5 mm x 4 mm e con grammatura di 150 g / m² (tipo Mapenet 150 della MAPEI S.p.A.) FINO ALL'ATEZZA DI 40 CM DELLE PARETI PERIMETRALI
3.

PAVIMENTO in gres porcellanato 120x120xm effetto pietra tipo SAND della Marazzi

A

pareti divisorie tipo SOEMA serie GALLERIA realizzate in laminato stratificato HPL spessore 14mm con finitura esterna in cera antigraffio; i pannelli hanno bordi smussati ed angoli arrotondati. I profili sono in alluminio anodizzato lega T 60/ 60. I tramezzi sono fissati al muro tramite profili in alluminio ad "U" e nella parte anteriore con speciali flange in alluminio. Piedini regolabili realizzati in barra tonda di alluminio pieno Ø30mm, opportunamente sagomati e fissati sulla paretina anteriore, il terminale è in acciaio inox, la regolazione avviene con vite inox M10, il fissaggio al pavimento con flangia in acciaio inox, copertura esterna in nylon colore alluminio. Guarnizioni in gomma per la battuta della porta è fissata su tutta l'altezza della parete per mezzo di una apposita scanalatura. Serratura libero/occupato a leva. Altezza struttura 2250mm e luce inferiore 150mm.

IM

Canalina tipo ACO DRAIN "EUROLINE 100" a fessura con dispositivo di allacciamento diretto allo scarico costruita interamente in acciaio inox AISI 304, appositamente studiata per lo scarico di acque reflue. La canalina, costruita in lamiera dello spessore di 2 mm, ha una superficie d'ingombro a vista di 71 mm. (130 mm. di ingombro totale per la parte sotto il livello del pavimento) di cui 17 mm sono di fessura; la profondità massima della canalina è di 100 mm. La pendenza di scolo minima è pari allo 0,5% (5 mm. per ogni metro). Nella parte esterna vengono saldate delle zanche di fissaggio posizionate ad una distanza di 350mm l'una dall'altra, le quali garantiscono un ancoraggio ottimale al pavimento. L'uniformità della larghezza della fessura è assicurata mediante dei perni di acciaio inox del diametro di 8 mm. brevettato "antitacco" Il dispositivo di allacciamento diretto allo scarico è costituito da una flangia predisposta con un tubo di scarico orizzontale Ø 75 mm lunghezza 70 mm. con guarnizione a tenuta ermetica. La canalina, grazie anche al riempimento dei bordi con un conglomerato di resine ad elevata tenuta meccanica, è in classe A15

TIN.

FINITURA PARETI  
tinteggiatura, previa raschiatura, camice di stucco, affinatura, mani di isolante e idropittura di superfici interne a tre mani a coprire con pittura a tempera lavabile colori a scelta della D.L.

FINITURA SOFFITTI  
tinteggiatura, previa raschiatura, camice di stucco, affinatura, mani di isolante e idropittura di superfici interne a tre mani a coprire con pittura a tempera lavabile colori a scelta della D.L.

CR.

CONTROSOFFITTO ANTIUMIDO compreso di tasselli, pendinatura, rete coprigiunti, struccatura e tinteggiatura

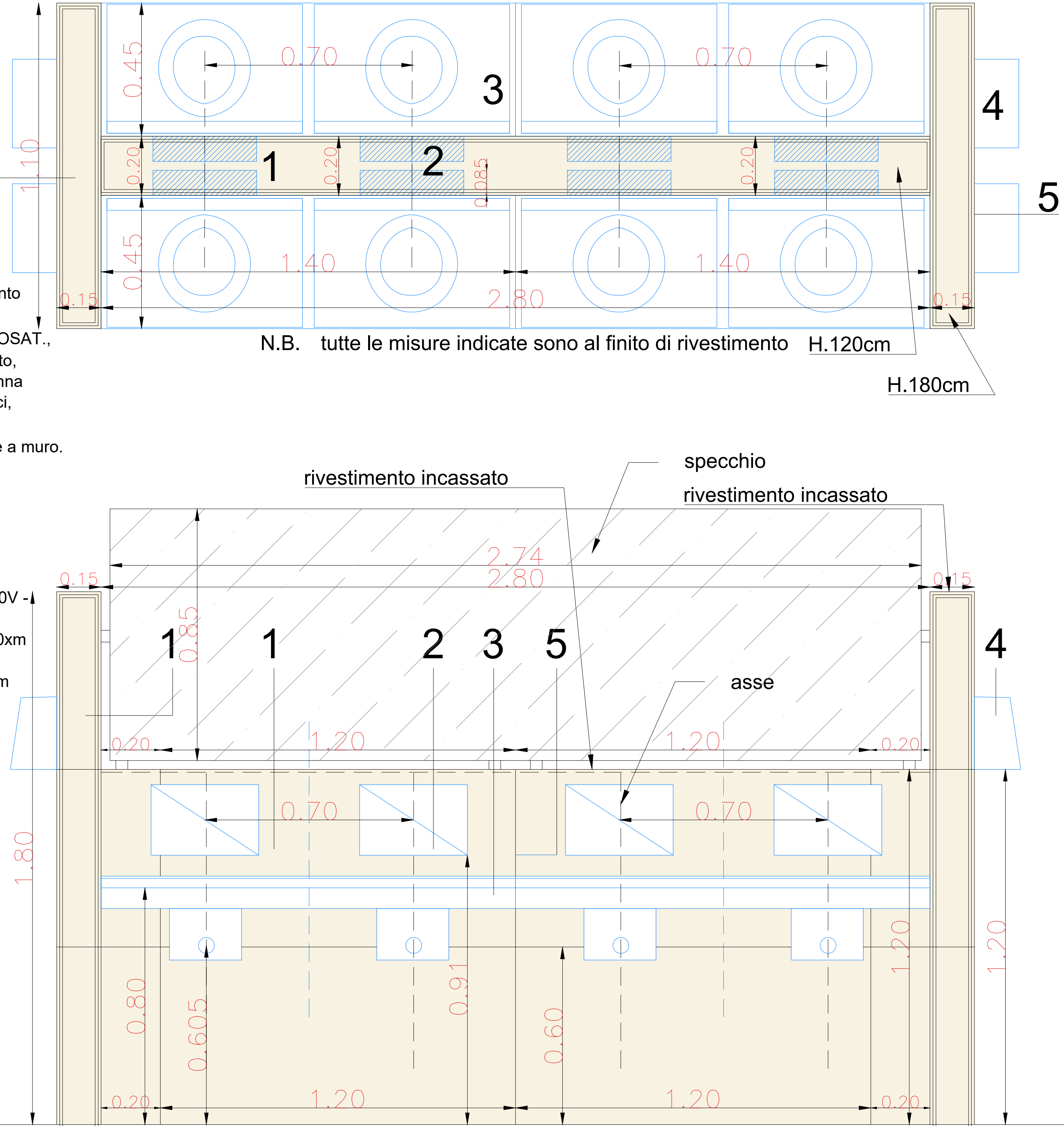
CRp.

CONTROPARETE DOPPIA LASTRA12,5mm+12,5mm, CON LA PRIMA LATO MURO ANTIUMIDO compreso di tasselli, pendinatura, rete coprigiunti, struccatura e tinteggiatura

- 1
- RIVESTIMENTO in gres porcellanato 60x120xm effetto pietra tipo IVORY della Marazzi - POSA A SPACCAMATTONI
- 2
- PAVIMENTO in gres porcellanato 120x120xm effetto pietra tipo SAND della Marazzi
- 3
- ASCIUGAMANI ELETTRONICO INOX HP Asciugamani elettronico a turbina ad alte oprestazioni in acciaio inox. Alimentaz. 220/230V - 50/60Hz. Potenza 700watt.



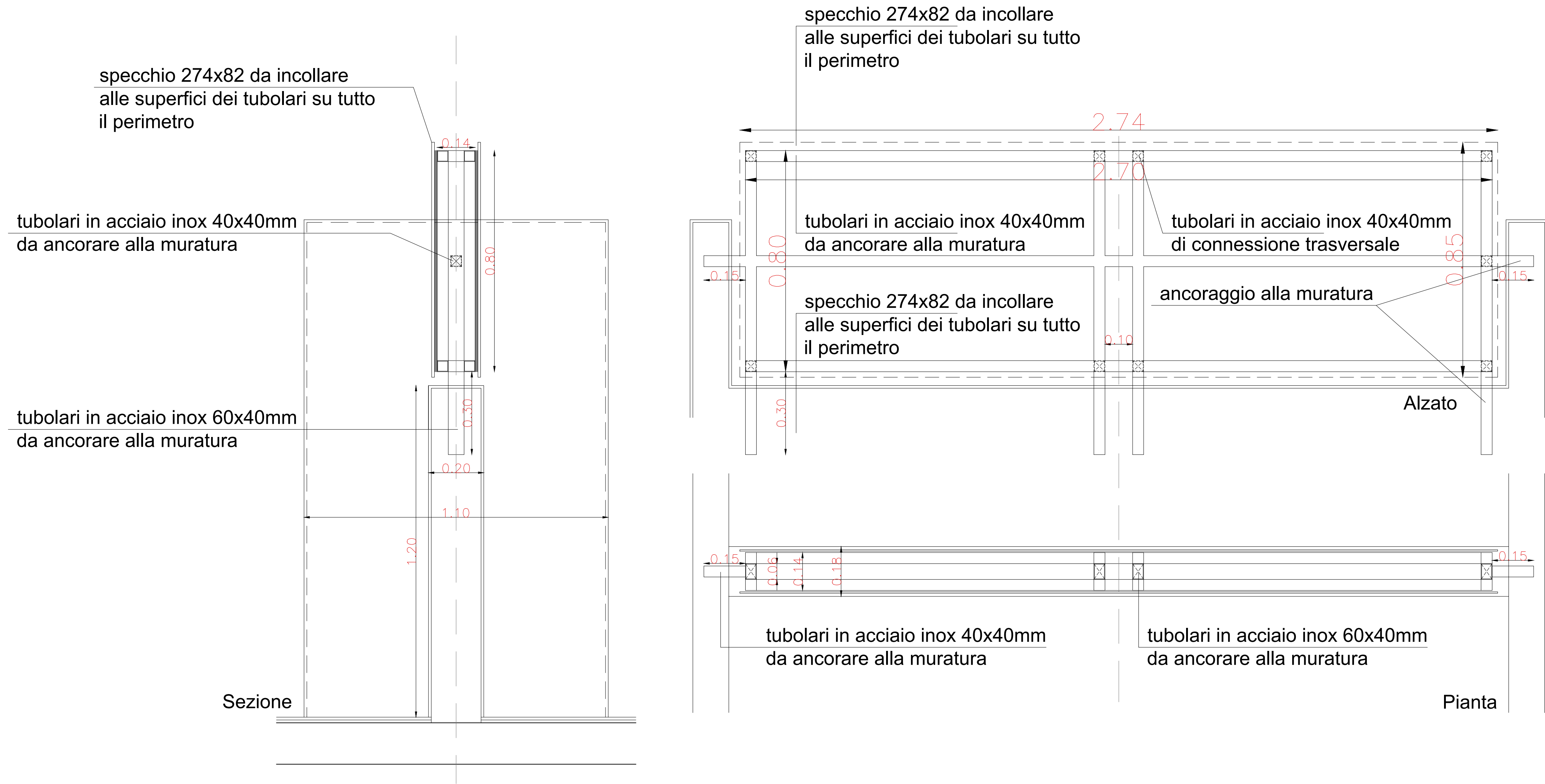
- 1 muratura in blocchi di cls 20cm con rivestimento in gres porcellanato 60x120cm
- 2 GRUPPO ELETTR. AD INCASSO, RUB., DOSAT., MIX Gruppo elettronico ad incasso con rubinetto, dosatore sapone, canna acqua da 150mm, canna sapone da 80mm, miscelatore a dischi ceramici, placca inox. Trasformatore 18Vca.
- 3 Lavabo serie: GIBBO. L= 1400. Installazione a muro.
- Lavabo in Acrial per rubinetti a muro, tipo C, profondità 424, con carter sottopiano.
- Vasche singole integrate. - Numero vasche: 2. Colore top: Acrial bianco.
- 4 ASCIUGAMANI ELETTRONICO INOX HP Asciugamani elettronico a turbina ad alte prestazioni in acciaio inox. Alimentaz. 220/230V - 50/60Hz. Potenza 700watt.
- 5 RIVESTIMENTO in gres porcellanato 60x120xm effetto pietra tipo IVORY della Marazzi
- 6 PAVIMENTO in gres porcellanato 120x120xm effetto pietra tipo SAND della Marazzi



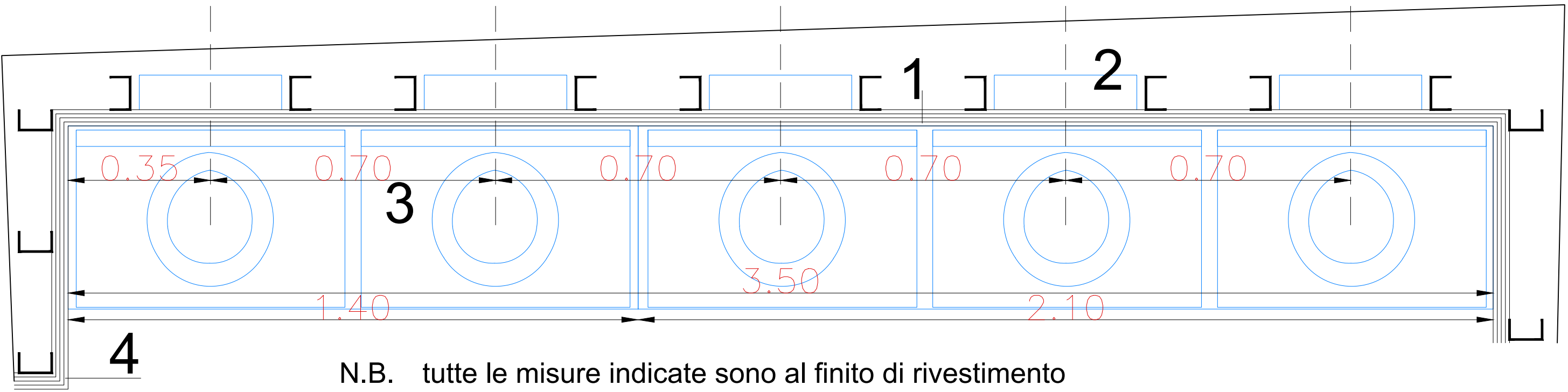
N.B. tutte le misure indicate sono al finito di rivestimento H.120cm

H.180cm

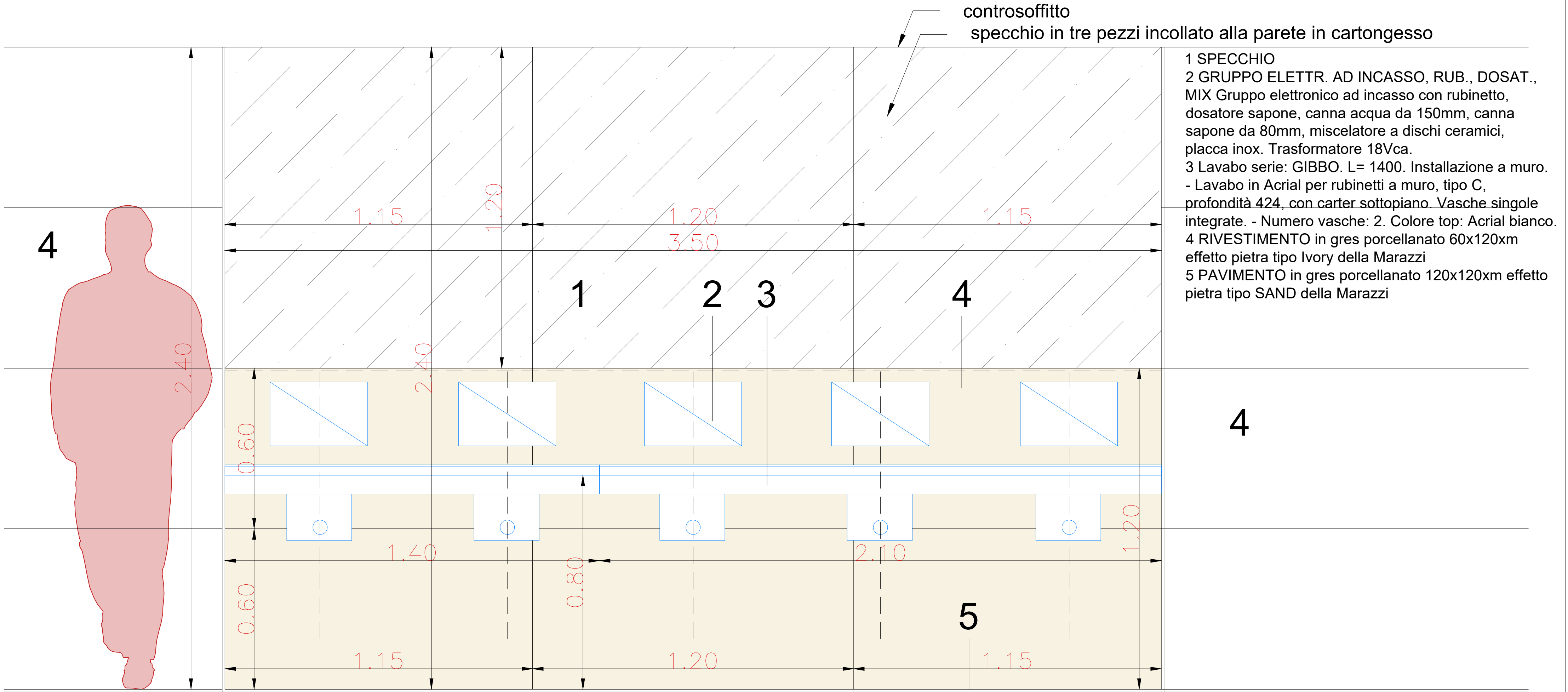
STRUTTURA IN TUBOLARI 40X40X2MM  
IN ACCIAIO INOX PER SPECCHIO BIFACCIALE

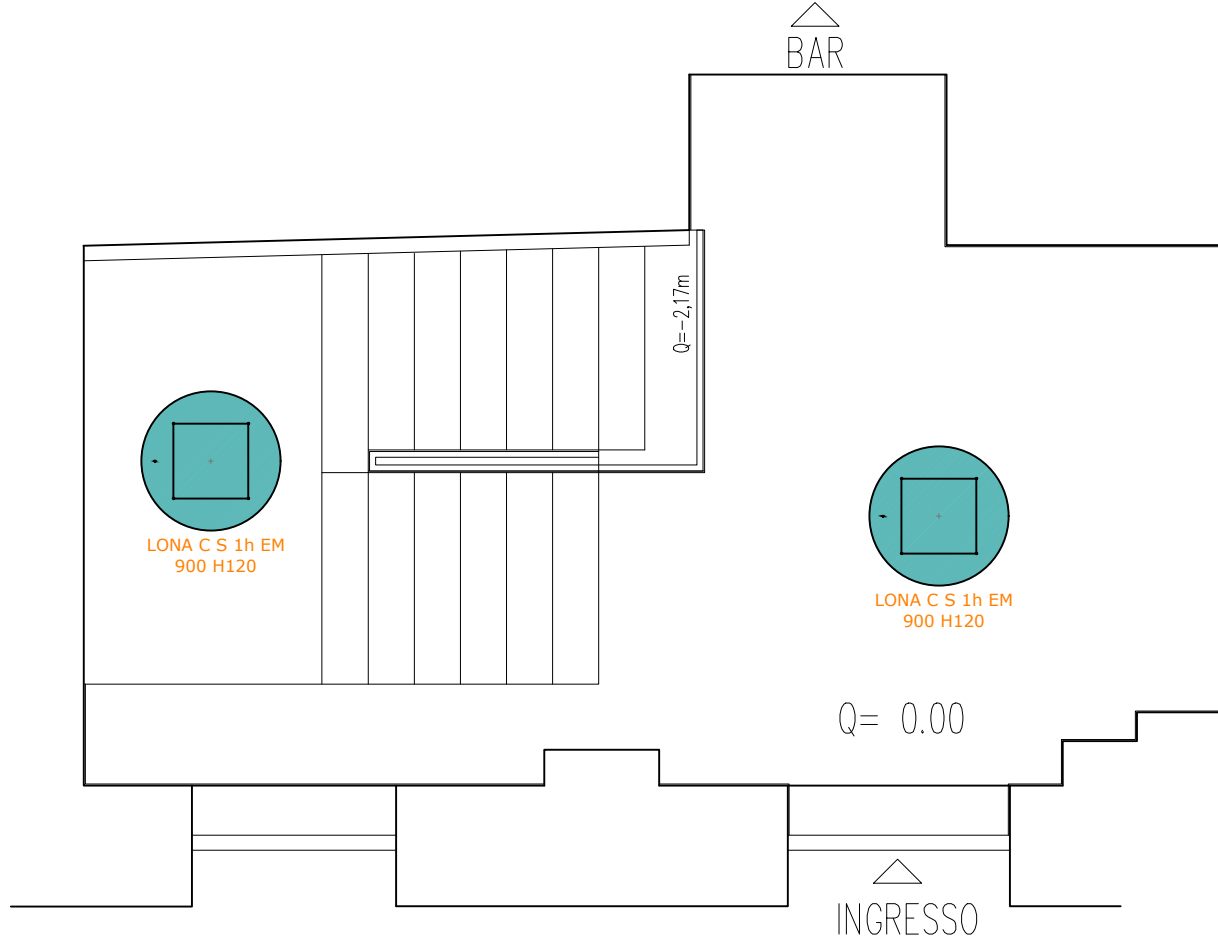






N.B. tutte le misure indicate sono al finito di rivestimento





## LEGENDA SIMBOLI GRAFICI

